

Nr. 24
Donnerstag, 12.06.2025

's Blättle

Bild: Wildenstein im Frühjahr von H. Fecht

Wichtige Telefonnummern	S.2
Die Verwaltung informiert	S.3
- ELR 2026	S.3
Vereinsnachrichten	S.5
Kirchennachrichten	S.6
Andere Behörden informieren	S.7
Veranstaltungen in der Umgebung	S.8
Inserate	S.12

Veranstaltungen

13.06.2025

Wanderung Wasserwerk Langenbrunn

Schwäbischer Albverein
OG Leibertingen

22.06.2025

500 Jahre Glocke Burg Wildenstein

Jugendherberge Burg Wildenstein

26.06.2025

Abendmarkt in Kreenheinstetten
Gemeinde Leibertingen

27.06.2025

Elfmeterturnier

SV Kreenheinstetten Leibertingen

29.06.2025

Jugendspieltag

SV Kreenheinstetten Leibertingen

29.06.2025

Wanderung mit OG Hausen i.T.

Schwäbischer Albverein
OG Leibertingen

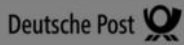
Bürgermeisteramt Leibertingen

Rathausstraße 4, 88637 Leibertingen
 Telefon: 07466 / 9282 – 0
 Telefax: 07466 / 9282 – 99
 E-Mail: info@leibertingen.de
 Web: www.leibertingen.de

Sprechzeiten der Verwaltung

Zu folgenden Sprechzeiten sind wir für Sie da:

Montag	08.30 – 12.00 Uhr 14.00 – 16.30 Uhr
Dienstag	08.30 – 12.00 Uhr
Mittwoch	geschlossen
Donnerstag	08.30 – 12.00 Uhr 14.00 – 18.30 Uhr
Freitag	08.30 – 12.00 Uhr



Postfiliale Leibertingen

Vormittags:

Mo, Di, Do, Fr 08.30 – 12.00 Uhr
 Mi, Sa 09.00 – 10.00 Uhr

Nachmittags:

Mo 14.00 – 16.30 Uhr
 Do 14.00 – 18.30 Uhr

Öffnungszeiten der Ortsverwaltungen

Altheim Montag, 19.00 – 20.00 Uhr
 Adresse: Gutenbühlstr. 1,
88637 LB-Altheim
 Telefon: 07777/939635,
 E-Mail: OV-Altheim@leibertingen.de

Kreenheinstetten Donnerstag, 18.30 – 21.00 Uhr
 Adresse: Schulstr. 3,
88637 LB-Kreenheinstetten
 Telefon: 07570/266
 E-Mail: ortsverwaltung.kreenheinstetten@leibertingen.de

Thalheim Dienstag, 19.00 – 20.30 Uhr
 Adresse: Im Brühl 3,
88637 LB-Thalheim
 Telefon: 07575/7180062
 E-Mail: ortsverwaltung.thalheim@leibertingen.de

Offene Sprechstunde beim Bürgermeister

Do 17.00 – 18.30 Uhr
 oder nach vorheriger Terminabsprache

Nahwärme Leibertingen

Tel. 07466 / 9282 – 23, E-Mail: bioenergie@leibertingen.de
 Notfallnummer Tel. 07466 / 9282 – 25

Forstrevier Leibertingen

Förster Christoph Möhrle, Tel. 07777 / 1743
 E-Mail: christoph.moehrle@irasig.de

Bereitschaftsdienst

Notruf Rettungsdienst / Feuerwehr 112
Notruf Polizei 110
 Polizeiposten Meßkirch 07575 / 28 38

Bereitschaftspraxis Kreiskrankenhaus Sigmaringen
Telefon 116 117 (kostenlos) – oder **www.116117.de**

Allgemeine Bereitschaftspraxis Sigmaringen
 SRH-Krankenhaus Sigmaringen, 1. Stock im Neubau des
 Klinikums - Hohenzollernstraße 40, 72488 Sigmaringen

Ärztliche Bereitschaftsdienst Zeiten:

Sa./So./Feiertag 08.00 - 19.00 Uhr

Apotheken-Notdienst: Tel. 0800 0022 833

Giftnotrufnummer: Tel. 0761 19240

TelefonSeelsorge: Tel. 0800 1110111

Familiengesundheitszentrum

Hebammensprechstunden und Fachstelle für Frühe Hilfen
 „Familie am Start“. Information, Unterstützung und Beratung
 für Familien rund um die Geburt bis zum Leben mit
 dem Kind.

Landratsamt Sigmaringen, Telefon 07571/102-4209
www.landkreis-sigmaringen.de/fgz

HIV-Sprechstunde

Die HIV-Sprechstunde donnerstags ab 14.30 Uhr nach Terminvergabe im Landratsamt Sigmaringen. Termine werden anonymisiert unter der Telefon-Nummer 07571/102 6401 vergeben.

Pflegestützpunkt Landkreis Sigmaringen

pflegestuetspunkt@irasig.de; Tel. 07572/7137372

Ergänzende unabhängige Teilhabeberatung (EUTB) Ravensburg-Sigmaringen

Kostenlose Beratung für Menschen mit Behinderung, chronischer Erkrankung und deren Angehörigen. Tel: 07571 7523910 - www.eutb-rv-sig.de

WEISSER RING - Opferschutz-Opferrechte-Opferhilfe

Außenstelle Sigmaringen, Tel. 0151 / 55164829

Nachbarschaftshilfe „von Haus zu Haus“

Einsatzort Leibertingen / Kreenheinstetten:

Frau Ute Schüle, Tel. 07466 / 91 05 72

Einsatzort Thalheim / Altheim:

Frau Eva Rist, Tel. 07575 / 92 66 73 oder 0151 654 80 540

Sozialstation St. Heimerad e.V. Meßkirch

Tel. 07575 / 920 600-0

Familienwerk - Stationsgebiet Meßkirch-Leibertingen

Frau Sabine Mutschler, Tel. 07575 / 209 531

E-Mail: sabine.mutschler@familienwerk-soelden.de

EnBW Regional AG

Kostenlose Störungsnummer 0800 3629-477

Bücherei Leibertingen

montags von 17.00 – 18.30 Uhr (außer an Feier- und Ferientagen) im Rathaus Leibertingen, 1.OG

Bücherei Thalheim

mittwochs von 17.30 – 19.00 Uhr (außer an Feier- und Ferientagen) im Haus der Vereine Thalheim

Zweckverband Heubergwasserversorgung

Ohmweg 1, 88605 Meßkirch

Allgemeine Anfragen: 07575 / 9278576

Notfallnummer (Rohrbrüche etc.): 07575 / 9278523

Gemeinsamer Gutachterausschuss

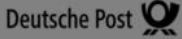
E-Mail: gutachterausschuss@sigmaringen.de.

Die Verwaltung informiert



Rathaus Leibertingen am Freitag, 20.06.2025 geschlossen

Aufgrund des Feiertags ist das Rathaus Leibertingen am **Freitag, 20.06.2025 geschlossen**.
Wir bitten um Beachtung!



Postfiliale Leibertingen hat am Freitag, 20.06.2025 gekürzte Öffnungszeiten

Am **Freitag, 20.06.2025** hat die Postfiliale gekürzte Öffnungszeiten und ist nur zwischen **10.00 – 12.00 Uhr** geöffnet.

Wir bitten um Beachtung!

Bürgermeister Sprechstunde

Bürgermeistersprechstunde entfällt

Die Offene Bürgermeistersprechstunde entfällt am **12.06. und 19.06.2025**. Bei dringenden Anliegen können Sie sich gerne an die Gemeindeverwaltung unter 07466/9282-23 oder per E-Mail bei evelyne.glocker@leibertingen.de zur Terminabsprache wenden.

Wir bitten um Beachtung!



Ferienprogramm

Bald ist es soweit, Sommerferienzeit!

Der Anmeldeflyer für unser Ferienprogramm 2025 finden Sie im nächsten Gemeindeblatt.

Online können Sie diesen ab Mittwoch, 18.06.25 unter www.leibertingen.de/verzeichnis/kulturwelt-erlebniswelt/ferienprogramm-leibertingen/

abrufen oder unter www.leibertingen.de mit der Suchfunktion und „Ferienprogramm“ suchen.

Es warten wieder spannende Freizeitangebote auf euch.

Wir freuen uns über eure Anmeldung.

Abendmarkt



Abendmarkt

Der nächste Abendmarkt findet wieder am 26.06.2025 im Ortsteil Kreenheinstetten statt. Es gibt noch genügend Plätze für

Standbetreiber regionaler Produkte und für den Flohmarkt!

Wer gerne seine regionalen Produkte am Abendmarkt vertreiben oder Flohmarktartikel anbieten möchte, meldet sich **bitte bis spätestens 16.06.25, 12.00 Uhr** bei der Gemeindeverwaltung unter 07466/9282-23 oder per E-Mail bei evelyne.glocker@leibertingen.de. Wir bitten alle Standbetreiber, die bereits schon einmal am Abendmarkt mitgemacht haben, sich erneut anzumelden. Es wird keine Standgebühr erhoben.

Eine Anmeldung aller Teilnehmer ist für jede Teilnahme separat verpflichtend!

Bei zu geringer Teilnahme von Standbetreibern findet der Markt ggf. nicht statt. Dies wird rechtzeitig im Gemeindeblatt bekannt gegeben.

Entwicklungsprogramm Ländlicher Raum (ELR)



Ausschreibung Jahresprogramm 2026

Das Ministerium für Ernährung, Ländlichen Raum und Verbraucherschutz (MLR) hat das Jahresprogramm 2026 zum Entwicklungsprogramm Ländlicher Raum (ELR) mit Bekanntmachung vom 23. Mai 2025 im Staatsanzeiger ausgeschrieben.

Das ELR

Mit dem ELR bietet das Land Baden-Württemberg ein umfassendes Förderangebot für die strukturelle Entwicklung ländlich geprägter Dörfer und Gemeinden. Gefördert werden Projekte, die lebendige Ortskerne erhalten, zeitgemäßes Wohnen und Arbeiten ermöglichen, eine wohnortnahe Versorgung mit Waren und Dienstleistungen sichern sowie zukunftsfähige Arbeitsplätze schaffen. Ziel des Jahresprogramms 2026 ist es, Impulse zur innerörtlichen Entwicklung und Aktivierung der Ortskerne zu setzen und dabei auch den Klimaschutz zu berücksichtigen. Daher wird die Nutzung vorhandener Bausubstanz besonders gefördert.

Neubauprojekte in den Förderschwerpunkten Wohnen/Innenentwicklung, Arbeiten und Gemeinschaftseinrichtungen sind nur förderfähig, sofern die Tragwerkskonstruktion überwiegend aus einem CO₂-speichernden Material (in der Regel ist dies der Baustoff Holz) besteht.

Zuwendungsempfänger können neben den Kommunen beispielsweise auch Vereine, Unternehmen und Privatpersonen sein.

Wo liegen die Förderschwerpunkte?

Im Förderschwerpunkt Grundversorgung steht die Sicherung der örtlichen **Grundversorgung** mit Waren und Dienstleistungen des täglichen bis wöchentlichen Bedarfs im Vordergrund. Gefördert werden unter anderem Dorfgasthäuser, Dorfläden, Metzgereien und Bäckereien. Zur Grundversorgung können auch Arztpraxen, Apotheken und andere Dienstleistungen im Gesundheitsbereich gehören. Investitionen von Kleinstunternehmen der Grundversorgung und für Einrichtungen für lokale Basisdienstleistungen können mit einem Fördersatz von bis zu 30 % (ggf. 35 % bei zusätzlichem CO₂-Speicherzuschlag) gefördert werden.

Im Förderschwerpunkt **Wohnen/Innenentwicklung** werden die Erhaltung und Stärkung der Ortskerne insbesondere durch Umnutzung vorhandener Bausubstanz, Maßnahmen zur Erreichung zeitgemäßer Wohnverhältnisse (umfassende Modernisierungen), Verbesserung des Wohnumfeldes, Entflechtung unverträglicher Gemengelagen sowie die Neuordnung mit Baureifmachung von Grundstücken gefördert. Der Neubau von Einfamilienhäusern ist

nicht förderfähig. Bei eigengenutzten wohnraumbezogenen Projekten liegt der Regelfördersatz bei 30 %. Der Höchstbetrag pro Wohneinheit beträgt bei Modernisierungen, Umbauten und Aufstockungen max. 50.000 €, bei Umnutzungen bis zu 60.000 €. Der Neubau von eigengenutzten Wohneinheiten in Mehrfamilienhäusern wird mit bis zu 30.000 € pro eigengenutzter Wohneinheit gefördert. Für den Förderschwerpunkt Wohnen/Innenentwicklung wird etwa die Hälfte der im Jahresprogramm 2026 zur Verfügung stehenden Mittel eingesetzt. Auch in den an den Ortskern angrenzenden Baugebieten (bis zur Erschließung in den 70er-Jahren) ist die Förderung möglich.

Im Förderschwerpunkt **Arbeiten** werden vorrangig Projekte von kleinen und mittleren Unternehmen (mit bis zu 100 Mitarbeitern) unterstützt, die zum Erhalt der dezentralen Wirtschaftsstruktur sowie zur Sicherung und Schaffung von zukunftsfähigen Arbeitsplätzen beitragen. Zudem werden Vorhaben gefördert, die zur Umnutzung oder Weiterentwicklung vorhandener Bausubstanz beitragen. Auch die Verlagerung von Unternehmen bei störender Nutzungsmischungen im Ortskern ist ein wichtiges Förderziel. Unternehmensinvestitionen können mit einem Fördersatz von bis zu 15 % gefördert werden.

CO₂-Speicherzuschlag

Wer bei Projekten überwiegend ressourcenschonende, CO₂ bindende Baustoffe im Tragwerk wie z.B. Holz einsetzt, kann einen Förderzuschlag von 5 % auf den Regelfördersatz und eine erhöhte Maximalförderung bekommen, sofern dies nach beihilferechtlichen Bestimmungen der EU möglich ist.

Antragsverfahren

Anträge auf Aufnahme in das Förderprogramm können ausschließlich von den Städten/Gemeinden gestellt werden. Diese Aufnahmeanträge enthalten die von der Gemeinde positiv bewerteten privaten Projekte. Daher ist es notwendig, dass die Unterlagen zu den privaten Projekten bis spätestens **20.08.2025** bei der Gemeinde vorliegen.

Sollten Sie ein Projekt planen, für das eine Förderung in Frage kommen könnte, so wenden Sie sich an **Frau Evelyne Glocker**, Tel. 07466/9282-23, E-Mail: evelyne.glocker@leibertingen.de, um die erforderlichen Unterlagen abzustimmen.

Das MLR entscheidet im Frühjahr 2026 über die Aufnahme in das ELR. **Es können nur Projekte zur Förderung vorgeschlagen werden, die vor der Programmteilscheidung nicht begonnen sind.** Nach erfolgter Aufnahme ist das Vorhaben grundsätzlich noch im Jahre 2026 zu beginnen.

Weitere Informationen über die Fördervoraussetzungen, die Förderhöhe und das Verfahren zur Antragstellung finden Sie unter <https://mlr.baden-wuerttemberg.de/de/unsere-themen/laendlicher-raum/foerderung/elr/> oder unter <https://rp.baden-wuerttemberg.de/themen/land/elr/seiten/elr-antragstellung/>

Leibertingen, den 28.05.2025

Ortsverwaltung Thalheim

OV - Sprechstunde fällt am 17.06. aus

Wegen dem Besuch des Thalheimer-Treffen in Thalheim Erzgebirge fällt die Ortsvorsteher Sprechstunde am Dienstag, 17.06.2025 aus.

Armin Beck, Ortsvorsteher

Freiwillige Feuerwehr Leibertingen

Abt. Thalheim und Abt. Altheim

Am kommenden **Freitag, 13.06.2025** findet die nächste gemeinsame Feuerwehrübung der Abteilungen Thalheim und Altheim statt. Treffpunkt ist um **19:45 Uhr** am Feuerwehrgerätehaus in Thalheim.

gez. Abt. Kommandant Thalheim Thorsten Liehner
thalheim.feuerwehr@leibertingen.de
und Abt. Kommandant Altheim Matthias Moosmann
altheim.feuerwehr@leibertingen.de

Abt. Kreenheinstetten

Probe:

Am Montag, den 16.06.2025 findet um 19.30 Uhr unsere nächste Probe statt. Um pünktliches und vollzähliges Erscheinen wird gebeten.

gez. Fabian Steidle, Abt. Kommandant
kreenheinstetten.feuerwehr@leibertingen.de

Altersabteilung Feuerwehr Leibertingen

Die Altersabteilung der Feuerwehr Leibertingen war auf Besichtigungstour beim Holzwerk der Firma „best Wood Schneider“ im Meßkircher Industriepark.

Die Dimensionen sowie die Zahlen und Fakten des riesigen neuen Holzwerks der Gebrüder Schneider beeindruckten die Besucher, die Herr Knobelspies vorab in einer Firmenpräsentation vorstellte. Nach einer kurzen Kaffeepause ging es auf eine fast 2-stündige Führung. Die Halle des Sägewerks ragt 27 Meter in eine atemberaubende Höhe. Dieses Säge-, und Sortierwerk sind alle relevanten Anlagen und Verarbeitungsmaschinen, wovon sich die Besucher eindrücklich überzeugen konnten. Dazu zählen eine Spannerlinie für Rundholz bis etwa 27 Zentimeter Durchmesser und zwei Blockbandsägen für alle Rundhölzer mit großem Durchmesser.

Viele Laufmeter und etliche Stockwerke sind vom Abladen der vier Meter langen Rundhölzer vom Lkw bis zur Umladestation der fertigen Bretter zu bewältigen, wobei alle vollautomatischen Verarbeitungsschritte von Besuchern in Augenschein genommen werden konnte.

Der Naturbaustoff Holz in Kombination zur Bearbeitung mit CNC gesteuerten Maschinen und volldigitaler Steuerung der Anlagen ist fantastisch, wenn man sieht, wie das eigentliche Produkt entsteht. Die Führung durch die Produktionshalle samt der vollautomatischen Holzverarbeitung beeindruckte tief.

Im Anschluss an die Betriebsbesichtigung ging es nach Heudorf ins Gasthaus Adler, wo in geselliger Runde der Nachmittag endete.

Horst Boos Altersabt. Kommandant



Bilder: Horst Boos

Jubilare in der Gemeinde

Wir gratulieren

Herbert Wekerle, Fred-Hahn-Straße 13, LB zum 80. Geburtstag am 10.06.



Müllabfuhrtermine



Biotonne:

Montag, 19. Juni

Gelber Sack:

Freitag, 20. Juni

Recyclinghof Leibertingen geöffnet

Mai – Oktober

Mittwoch 17 – 18.30 Uhr

Freitag 13.30 – 17 Uhr, Samstag 9 – 12 Uhr

Erste Hilfe am Kind

Mach dich fit für den Notfall!

	05.07.2025		8:00 - 16:30 Uhr
	Bürgersaal Kreenheinstetten		65€
	Kursleitung: Christine Bugge		Kursorganisation: Petra Halmer

Anmeldung bei Petra Halmer

Tel. 07466/928270 oder petra.halmer@leibertingen.de

bis 27.06.2025

Vereinsnachrichten

SG B.A.T./K.L.



Vorschau

Sonntag, 15.06.2025

Buchheim, 15:00 Uhr

SG B.A.T./K.L. : FC Öhningen-Gaienhofen

Rückblick

FC Uhlningen : **SG B.A.T./K.L.**

4:0

Rundenabschluss

Am Sonntag, den 15.06.2025, lädt die SG B.A.T./K.L. im Anschluss an das letzte Saisonspiel herzlich zum Rundenabschluss ein. Beginn ist um **18 Uhr im Sportheim Buchheim**.

Hierzu sind **alle Fans, Gönner und Unterstützer des Vereins** herzlich eingeladen. Gemeinsam wollen wir die vergangene Saison ausklingen lassen, auf schöne Momente zurückblicken und in geselliger Runde zusammen feiern. Für Speisen und Getränke ist selbstverständlich ausreichend gesorgt.

Die SG B.A.T./K.L. freut sich auf einen schönen Abend und bedankt sich schon jetzt für die großartige Unterstützung während der gesamten Saison.

SG B.A.T. - Jugend



SG-Junioren-Sommerfest

Unsere SG-Junioren veranstalten am 05.07.2025 das SG-Junioren-Sommerfest **auf dem Sportgelände in Buchheim**. Hierzu laden wir alle Jugendspieler samt Eltern und Geschwistern, alle Trainer und Betreuer sowie allen weiteren Interessierten recht herzlich ein.

Im Mittelpunkt steht eine interne "Fußball - Olympiade" mit gemischten Mannschaften bestehend aus Jugendspielern, Trainern, Geschwistern, Eltern und Verantwortlichen. Beginn der Veranstaltung ist um **11 Uhr in Buchheim**.

Für die Verpflegung ist während des gesamten Tages bestens gesorgt!

Auf zahlreiche Besucher freuen sich die Jugendleiter der SG-Vereine.

Schwäbischer Albverein Ortsgruppe Leibertingen



Wanderung am Freitag, 13.06.2025 zum Wasserwerk Langenbrunn

Zu einer kleinen Wanderung (ca. 6 km, rd. 250 Höhenmeter, überwiegend bergab) ins Donautal mit Besichtigung

des Wasserwerks Langenbrunn der Heubergwasserversorgung laden wir alle Interessierten ein.

Start der Wanderung ist um 14:00 am Dorfplatz in Leibertingen. Besichtigung des Wasserwerks Talhof um ca. 16:15 Uhr. Anschließend gemeinsames Grillen. Gasgrill und Getränke sind vorhanden. Grillgut und Geschirr/Besteck bitte ggf. mitbringen. Infos bei Armin Reitze, Tel. 07466/910124 oder unter <https://leibertingen.albverein.eu/>.

Gemeinsame Rückfahrtsmöglichkeit zum Dorfplatz wird organisiert. Deshalb bitte telefonische Anmeldung unter der o.g. Telefonnummer, gerne auch auf den Anrufbeantworter oder per WhatsApp.

Gebirgswanderung

Am Sonntag, den 29.06.2025 findet unsere diesjährige Gebirgswanderung mit der OG Hausen im Tal statt.

Wir fahren mit dem Bus in den Bregenzerwald nach Bödele. Vom Parkplatz Losenpass führt die kleine Wanderung zum Bödele-See. Diese Wanderstrecke hat ca. 4 km. Gehzeit ca. 2 Std. und ca. 35 Höhenmetern. Wanderführer: Ursula Hoffmann

Die mittlere Tour, die Geißkopfrunde, eine leichte Bergwanderung mit ca. 8 km., Gehzeit ca. 3 Std. und 150 Höhenmetern. Wanderführer: Hans-Jürgen Hoffmann

Die große Runde, Richtung Bregenzer Hütte und weiter hinauf zum Hochälpekopf. Auf einer Strecke von ca. 12 km. sind in ca. 4 Std. und ca. 400 hm. zu bewältigen. Wanderführer: Joachim Wolf

Mitzubringen sind Getränke und ein Vesper für unterwegs. Gute Wanderkleidung und zu empfehlen Wanderstöcke und gutes Schuhwerk.

Der Preis für die Busfahrt beträgt für Erwachsene 20 € und für Kinder und Jugendliche 10 €. **Der Bus fährt in Leibertingen am Dorfplatz um 7.10 Uhr, in Buchheim 7.20 Uhr und in Thalheim um 7.30 Uhr ab.**

Infos bei Sauter Dieter Tel. 07466-1411 od. auf unserer Homepage unter <http://leibertingen.albverein.eu>

Anmeldung bis einschließlich 20.06.2025

Gäste sind wie immer herzlich willkommen



Ski – Club Kreenheinstetten e.V.

Bergtour

Der Ski – Club unternimmt am 6. und 7. September eine Bergtour in den Allgäuer Alpen. Übernachtung ist im Schwabenhof in Balderschwang. Die Anmeldung ist ab sofort bei unserem Tourenwart Helmut Gröner unter Tel. 0173/9167590 oder per E-Mail: helmutgroener@web.de möglich. Anmeldeschluss ist der 1. August.

Männerchorgemeinschaft

Buchheim-Thalheim e.V. i.Gr. " MCG "

Wirtshaus-Singen im Reutter-Biergarten in Thalheim

Nur bei gutem Wetter sind wir zu Gast im Biergarten Reutterstüble in Thalheim.

Wir freuen uns auf viele Mitsänger und Gäste am **Freitag, 27.06.25 abends.**

Wir werden viel bekannte Lieder zum Mitsingen anstimmen und für die **Gastsänger unseres Projektchores Herbstkonzert 08.11.25** ist das eine gute Gelegenheit einmal Chorbekanntheit zu machen.

Für erstklassige Bewirtung (Wurstsalatbüfett u.a.) sorgt der Boizer vom Reutterstüble.

Dieser Termin ist wetterabhängig, bei schlechtem Wetter findet der Termin evtl. eine Woche später statt.

Siegfried Gittel, Schriftführer

Kirchennachrichten



Conradin-Kreutzer-Str. 17 88605 Meßkirch
Pfarrbüro: Tel.: 07575-3661 Fax: 93600
Bürozeiten: Mo, Di, Do, Fr 9.00-11.00 Uhr
pfarrbuero@ev.kirche-messkirch.de

Pfarrerin Anja Kunkel T:07575-925382
anja.kunkel@kbz.ekiba.de

Pfarrer Uwe Reich-Kunkel T:07575-925383
uwe.reich-kunkel@web.de

Termine nach Vereinbarung

www.kirche-messkirch.de

Wochenspruch: Die Gnade unseres Herrn Jesus Christus und die Liebe Gottes und die Gemeinschaft des Heiligen Geistes sei mit euch allen. (2. Korinther 12,13)

Sonntag, 15. Juni (Trinitatis)

9.30 Uhr Gottesdienst (Prädikantin M. Grau)

10.30 Uhr Taufgottesdienst für Alessa Werner (Prädikantin M. Grau)

Freitag, 20. Juni

19.45 Uhr Posaunenchorprobe in Pfullendorf

Samstag, 21. Juni

12.00 Uhr Trauung A. Sjutkin/ G. Burgart

Sonntag, 22. Juni

9.30 Uhr Gottesdienst (Prädikantin K. Fischer)



Katholische Kirchengemeinde
Laiz-Leibertingen

Sonntag, 15.06.2025

09:00 Uhr Leibertingen **Eucharistiefeier**

10:30 Uhr Kreenheinst. **Eucharistiefeier**

Dienstag, 17.06.2025

18:30 Uhr Thalheim **Rosenkranz**

Donnerstag, 19.06.2025

10:00 Uhr Laiz **Eucharistiefeier zu Fronleichnam und Prozession um die Kirche für die gesamte Seelsorgeeinheit, mitgestaltet von den Chören - bitte Gotteslob mitbringen, anschließend Begegnung**

Weitere Gottesdienste und Informationen unserer Seelsorgeeinheit finden Sie auf unserer Homepage www.kath-laiz-leibertingen.de.

Andere Behörden informieren

Landratsamt
Sigmaringen



Hasenpest im Landkreis Sigmaringen nachgewiesen – Veterinäramt gibt Empfehlungen

Nachdem bereits bei zwei Feldhasen in Herbertingen und Mengen eine Erkrankung an Hasenpest (Tularämie) nachgewiesen wurde, hat das Staatliche Tierärztliche Untersuchungsamt (STUA) in Aulendorf nun einen weiteren Befund aus Jungnau bestätigt. Die Erkrankung wird durch das Bakterium *Francisella tularensis* ausgelöst und endet für infizierte Tiere – in erster Linie Hasen, Kaninchen und andere Nagetiere – meist tödlich. Menschen, andere Wildtiere und Haustiere können sich ebenfalls anstecken und erkranken. Die Infektion beim Menschen ist mit Antibiotika gut zu therapieren. Eine Mensch-zu-Mensch-Übertragung ist laut Robert-Koch-Institut (RKI) nicht bekannt.

Eine Ansteckungsgefahr für Menschen besteht vor allem durch Haut- und Schleimhautkontakt mit infektiösem Tiermaterial oder mit kontaminiertem Wasser. Auch der Verzehr von nicht ausreichend erhitztem Fleisch oder das Einatmen von kontaminiertem Staub sind nicht ohne Risiko – zum Beispiel dann, wenn Jägerinnen und Jäger infizierten Hasen das Fell abziehen. Die Gefahr für Hunde ist gering, da sie eine hohe natürliche Widerstandsfähigkeit besitzen. Hunde mit einem schwachen Immunsystem können sich dennoch infizieren, was zu Appetitlosigkeit, Fieber und einer Schwellung der Lymphknoten führt. Der direkte Kontakt von Hunden zu Feldhasen, Kaninchen und anderen Wildtieren sollte daher vermieden werden. Hundehalter wird geraten, ihre Tiere bei Spaziergängen im Wald und im Freien anzuleinen.

An Hasenpest erkrankte Tiere magern oft stark ab, schwanken beim Gehen oder wirken teilnahmslos. Erkrankte Hasen zeigen oft weniger Scheu gegenüber Menschen, was das Risiko eines ungewollten Kontakts erhöht. Es müssen aber nicht immer sichtbare Veränderungen an kranken Tieren auftreten. Deshalb ist umso mehr Vorsicht geboten: Krank oder tot gefundene Tiere sollten nicht angefasst, sondern gemeldet werden.

An **Tularämie** erkrankte Menschen zeigen grippeähnliche Symptome wie Fieber, Abgeschlagenheit, Kopf- und Gliederschmerzen, Schwellungen der lokalen Lymphknoten und Schüttelfrost sowie manchmal auch Übelkeit und Durchfall. Möglich sind auch schwere Erkrankungen, etwa Lungenentzündungen nach der Inhalation erregerehaltiger Materialien. Die Inkubationszeit, also der Zeitraum von der Infektion bis zur Erkrankung, kann bis zu 14 Tage betragen. Die Hasenpest wird seit vielen Jahren immer wieder bei einzelnen Wildtieren in Baden-Württemberg festgestellt und kommt auch im Landkreis Sigmaringen gelegentlich vor. Wer beim Spaziergang auf dem Feld oder im Wald tote oder vermeintlich hilfsbedürftige Wildtiere findet, die keine Scheu vor dem Menschen zeigen, sollte diese nicht anfassen und den zuständigen Jagdpächter oder das Veterinäramt informieren.

Weitere Informationen gibt es beim Veterinäramt des Landkreises Sigmaringen unter der Telefonnummer 07571 102-7521 und per E-Mail an post.veterinaer@lrasig.de.

„Gläserne Produktion“ gibt einen Einblick in die moderne Putenmast

Anlässlich der Landesinitiative „Gläserne Produktion“ gewährt Familie Knäpple aus Lausheim am Donnerstag, 26. Juni, von 17 bis 18.30 Uhr einen Einblick in ihre Putenställe. Rupert und Johannes Knäpple zeigen bei dieser Hofführung, wie moderne Putenmast mit regionaler Vermarktung aussieht – vom Putenküken bis zum ausgewachsenen Truthahn.

Die Teilnehmenden treffen sich in Lausheim 52, 88356 Osttrach. Erforderlich für die Teilnahme ist eine vorherige Anmeldung bis Dienstag, 24. Juni, über den Veranstaltungskalender des Landkreises unter www.landkreis-sigmaringen.de/veranstaltungen im Internet beziehungsweise über untenstehenden QR-Code. Die Teilnahme ist kostenlos.

Ziel der Landesaktion „Gläserne Produktion“ ist es, die Erzeugung, Verarbeitung und Vermarktung regionaler Lebensmittel aufzuzeigen. Gleichzeitig soll sie den aktiven Austausch zwischen Konsumierenden und landwirtschaftlichen Erzeugerinnen und Erzeugern ermöglichen, um das Vertrauen in die heimische Lebensmittel- und Getränkeproduktion zu stärken.



Försterin lädt zum Waldspaziergang durch das Forstrevier Schwenningen ein

Um den Blick auf den Wald vor der eigenen Haustür zu richten, lädt Revierförsterin Patricia Pöhler alle Interessierten für Freitag, 13. Juni, zu einem Waldspaziergang durch das Forstrevier Schwenningen ein. Im Gespräch mit der Försterin können die Teilnehmenden mehr über die Zusammenhänge im Ökosystem Wald, die Forstwirtschaft, die Folgen des Klimawandels und kulturgeschichtliche Hintergründe erfahren. Darüber hinaus steht die Revierförsterin für die Beantwortung ihrer Fragen zur Verfügung.

Die Veranstaltung beginnt um 18 Uhr an der Heuberghalle in Schwenningen. Von dort aus machen sich die Teilnehmenden in Fahrgemeinschaften auf den Weg in den Gemeindewald. Ein Lageplan mit dem Treffpunkt sowie Informationen zur Anfahrt/Routing sind im Veranstaltungskalender über die Internetseite www.landkreis-sigmaringen.de/waldkalender oder über den untenstehenden QR-Code zu finden.

Im Jahresprogramm des Fachbereichs Forst, dem Sigmaringer Waldkalender, gibt es noch viele weitere spannende Angebote im, über und mit dem Wald im Landkreis Sigmaringen. Die Veranstalter freuen sich auf zahlreiche Teilnehmerinnen und Teilnehmer.



Försterin lädt zum Waldspaziergang durch das Forstrevier Meßkirch ein

Der Wald ist mehr als nur Bäume – ein lebendiges Ökosystem voller Geschichten! Was dieses Ökosystem im Forstrevier Meßkirch zu bieten hat und wie es funktioniert, erklärt Revierförsterin Lena Wibbelt bei einem Waldspaziergang am Dienstag, 24. Juni, um 18 Uhr.

Beim Spaziergang richten die Teilnehmenden den Blick auf den Stadtwald und können neue Perspektiven des Waldes entdecken. Lena Wibbelt teilt mit ihnen ihr Fachwissen über das Ökosystem Wald, nachhaltige Forstwirtschaft und die Auswirkungen des Klimawandels und gibt spannende Einblicke in die Kulturgeschichte des Waldes. Die Teilnehmenden können die Gelegenheit nutzen, um Fragen zu stellen, zu diskutieren und sich mit anderen Naturliebhabern auszutauschen.

Treffpunkt ist die Häublehütte in Meßkirch-Langenhart. Eine detaillierte Anfahrtsbeschreibung und ein Lageplan sind auf der Internetseite des Fachbereichs Forst unter www.landkreis-sigmaringen.de/waldkalender beziehungsweise über untenstehenden QR-Code zu finden. Im Sigmaringer Waldkalender gibt es auch noch viele weitere interessante Veranstaltungen rund um den Wald.



Veranstaltungen in der Umgebung



Naturschutzzentrum Obere Donau

Naturpark-Abendmarkt.

Freitag, 20. Juni, 16 bis 20 Uhr

Einzigartige Landschaft – einzigartige Menschen – einzigartige Erzeugnisse. Beim Naturpark-Abendmarkt am Freitag, 20. Juni, von 16 bis 20 Uhr bieten regionale Erzeuger ihre vielfältigen Produkte an. Erfahren Sie mehr über die Herkunft der Erzeugnisse und lernen Sie die Menschen hinter den Produkten kennen. Vor der traumhaften Kulisse des Donautals und des Klosters in Beuron lädt der Abendmarkt aber nicht nur zum Einkauf ein: verschiedene Infostände und Aktionen rund um unsere vielfältige Natur und Landschaft schaffen ein Angebot für die ganze Familie. Der Naturpark-Kochbus, das Ökomobil des Regierungspräsidiums Tübingen sowie das Ranger-Infomobil des Naturschutzzentrums werden vor Ort sein. Außerdem steht um 16:30 Uhr eine Kirchenführung mit Bruder Markus durch die Klosterkirche und um 18:45 Uhr ein Orgelkonzert mit Pater Landelin in der Klosterkirche auf dem Programm. Ein Abendmarkt zum Genießen, Einkaufen und Verweilen. Treffpunkt: Klosterparkplatz in Beuron. Veranstalter: Naturschutzzentrum Obere Donau, Naturpark Obere Donau e.V., BODEG, Erzabtei St. Martin Beuron. Informationen beim Haus der Natur, Telefon 07466/9280-0, info@nazoberedonau.de.

Auszeit-Nachmittag: Wildkräuterspaziergang - Verkostung - kreativer Ausklang.

Samstag, 21. Juni, 14 bis ca. 18 Uhr

Genießen Sie ein paar Stunden Auszeit vom hektischen Alltag und kommen Sie der wunderbaren Flora etwas näher. Entdecken Sie die einfachen Schönheiten und Wildkräuterschätze der Natur, die sich direkt vor unserer Haustüre befinden, bei einem Nachmittag am Samstag, 21. Juni, von 14 bis ca. 18 Uhr, mit einem Wildkräuterspaziergang, Verkostung von Wildkräutergerichten und einem Workshop Kräutersalbe- oder Kräuternessig herstellen. Bei Regen findet ein Alternativprogramm statt. Treffpunkt: Nähe Schweningen, wird bei Anmeldung bekanntgegeben. Leitung: Uschi Siber, Wildkräuterpädagogin, Wander- und Landschaftsführerin; Gebühr: 22,- Euro inkl. Begleitskript; Anmeldung bis 19. Juni beim Haus der Natur, Telefon 07466/9280-0, info@nazoberedonau.de.

Wo Hexen sich treffen und tanzen.

Sonntag, 22. Juni, 13 Uhr

Auf befestigten Wegen führt die Wanderung am Sonntag, 22. Juni um 13 Uhr durch offene Landschaft und auf einem Waldweg. Die gute Weitsicht gewährt einen herrlichen Rundblick über die markante Hochebene zur Bergregion am Albtrauf und auch zum sagenhaften Hexen- oder Burgbühl, den Ort der Zusammenkunft von Hexen und Unholden. Sagen aus dem 16. Jh. ranken sich um Obernheim. Vom dürren Bäumlein, unter dem die Hexen ihre Tänze und Teufelsspiele trieben. Eine siebeneckige Bank symbolisiert eine Aussage, aus jahrhundertealten Hinweisen, wonach sich dort die Hexen aus allen „sieben Winden“ getroffen haben. Archäologische Funde lassen eine vorgeschichtliche Höhensiedlung vermuten. Dauer 3-4 Stunden, geeignet für Familien mit Kinderwagen. Treffpunkt: Festhalle Obernheim. Anmeldung und Informationen bei Ruth Braun, AlbGuide, Telefon 0172 7348307.

Räuchern in der Braunwurzütte – Johanni.

Dienstag, 24. Juni, 19 Uhr

Traditionell wurden heimische Kräuter und Harze aus fernen Ländern z.B. zum Desinfizieren von Räumen, zur Stärkung der Gesundheit und zu spirituellen Zwecken getrocknet und verräuchert. Christiane Denzel, Bioland-Gärtnerin, Heilpraktikerin und Kräuterpädagogin, führt am Dienstag, 24. Juni, 19 Uhr drei Räucherungen durch und berichtet über die Hintergründe des Brauches, des Räucherns und die Wirkung der Kräuter und Harze. Martina Braun, Wirtin der Braunwurzütte, Bioland-Bäuerin, Erzieherin und Kräuterpädagogin, bereitet kleine Versucherle aus wilden Gewürzen zu und liest ein Kräutermärchen vor. Gebühr: 25,- Euro; Treffpunkt: Braunwurzütte, Wehstetten 7, Liptingen-Wehstetten; Anmeldungen bis 17. Juni bei Christiane Denzel, Telefon 07465/2515, breitewies@t-online.de.

Abschalten und Wohlfühlen.

Donnerstag, 26. Juni, 18 bis 20 Uhr

Eine kleine Auszeit vom Alltag nehmen und mit pflegenden und duftenden Anwendungen den ganzen Körper entspannen und neue Energie schöpfen. Bei diesem Workshop am Donnerstag, 26. Juni, von 18 bis 20 Uhr wird unter Anleitung ein duftendes Wohlfühl-Menü für Gesicht, Dekolleté und Hände hergestellt. Treffpunkt: Haus der Natur, Seminargebäude; Leitung: Astrid Lübs und Sandra Palm, Aromapraktikerinnen; Gebühr: 25,- Euro inkl. Skript und Material, Vorabzahlung; Anmeldung bis 20. Juni beim Haus der Natur, Telefon 07466/9280-0, info@nazoberedonau.de.

Ätherische Öle, Mazerate und Tinkturen: Wie passt das alles zusammen?

Samstag, 28. Juni, 15 bis 17 Uhr

Pflegende und duftende Mazerate für Massageöl, Körperpflege oder zum Verfeinern in der Küche sind schnell gemacht. Bei diesem Workshop am Samstag, 28. Juni von 15 bis 17 Uhr werden einfache Kalt- und Warmauszüge aus Kräutern und Blüten hergestellt. Treffpunkt: Haus der Natur, Seminargebäude; Leitung: Astrid Lübs und Sandra Palm, Aromapraktikerinnen; Gebühr: 30,- Euro inkl. Skript und Material, Vorabzahlung; Anmeldung bis 23. Juni beim Haus der Natur, Telefon 07466/9280-0, info@nazoberedonau.de.

Naturpädagogikseminar „Die Welt der Schmetterlinge“ aus der Reihe „Raus auf die Streuobstwiese“.

Dienstag, 15. Juli, 9:30 bis 16:30 Uhr

In der Fortbildungsreihe „Raus auf die Streuobstwiese“ stehen eine Fülle von naturpädagogischen Aktivitäten auf dem Programm, um Kinder auf der Streuobstwiese mit heimischer Natur vertraut zu machen. Wahrnehmen und Forschen, Bewegen und Spielen, Beobachten und Experimentieren, Werkeln und Genießen sind dabei angesagt. Die Aktivitäten sind so ausgewählt, dass sie leicht und direkt umsetzbar sind und in abgewandelter Form auch für andere Lebensräume und andere Themen anwendbar sind. „Learning by doing“, Praxisorientierung und ein Skript erleichtern die Umsetzung der Inhalte. Im Sommer krabbelt, zirpt und summt es und Schmetterlinge gaukeln über die Wiese. Wir lernen sie beim Seminar „Die Welt der Schmetterlinge“ am Dienstag, 15. Juli in ihrer Vielfalt kennen und staunen über die wundersame Welt der Raupen und Puppen. Treffpunkt: Haus der Natur, Seminargebäude; Leitung: Angela Klein, Biologin, Naturpädagogin und Naturtherapeutin; Gebühr: 95,- Euro; Anmeldung bis 1. Juli beim Haus der Natur, Telefon 07466/9280-0, info@nazoberedonau.de.



Meßkirch

Großer Handwerker- und Bauernmarkt mit Kinderprogramm

Die Stadt Meßkirch lädt am 15.06. wieder zum beliebten Handwerker- und Bauernmarkt rund um das Schloss Meßkirch ein. Produkte aus der Region wie Obst, Säfte, Kräuter, selbstgemachte Maultaschen und vieles mehr werden zum Kauf angeboten oder können direkt Vorort gekostet werden. Auch Liebhaber von Holzartikeln, Floristik, Töpferware, Imkerprodukten, Schmuck und Handarbeiten kommen nicht zu kurz. Rund 60 Anbieter sorgen für ein buntes Markttreiben. Auf die kleinen Besucher warten unter anderem Fahrten mit der Eselkutsche, ein Schafgehege, Kinderschminken und ein Karussell. Der gemütliche Biergarten unter der großen Kastanie im Schlossinnenhof wird von der Handballabteilung des TV Meßkirch bewirtet. Außerdem werden dort Kaffee und Kuchen angeboten. Weitere Stände sorgen mit Dinnele, Apfelküchle, Kässpätzle, Gyros, Eis und vielem mehr für das leibliche Wohl.

Vor dem Schloss findet in diesem Jahr parallel zum Markt außerdem das Theater- und Musikspektakel „Uffrur! ... on the road“ statt – die Begleitveranstaltung zur großen Landesausstellung anlässlich des Jubiläums 500 Jahre Bau-

ernkrieg. In diesem Bereich gibt es ab 12 Uhr Mitmachstationen für die ganze Familie mit Jahrmarktflair. Die Stadtkapelle Meßkirch, die Hohenzollernmusikanten und der Sänger Valentin Koch sorgen für den musikalischen Rahmen, bevor dann um 15.30 Uhr das Musiktheater „Uffrur“ modern und bildgewaltig die Ereignisse des Bauernkriegs von 1524/25 auf die Bühne bringt.

Im Schloss haben das Martin-Heidegger-Museum und die Kreisgalerie, sowie das Oldtimermuseum in der Schlossremise von 12 bis 17 Uhr geöffnet. Zum gemütlichen Ausklang spielt ab ca. 17 Uhr die Band Lay Out im einzigartigen Ambiente zwischen Schloss und Kirche.

Weitere Informationen gibt es unter www.schloss-messkirch.de oder bei der Tourist-Information Meßkirch, Tel.: 07575 / 206-1422, Mail: schloss@messkirch.de



Campus Galli

14./15. Juni: Der Löffelschnitzer und sein Weib zu Gast auf CAMPUS GALLI

Der Löffelschnitzer und sein Weib sind zu Gast und zeigen ihr Können! Thomas und Sieglinde Dobrowitz bringen nicht nur handwerkliches Geschick, sondern auch viel Wissen rund um den Löffel als Alltagsgegenstand vergangener Jahrhunderte mit. Sie lassen vor Ihren Augen kunstvoll geschnitzte Einzelstücke aus heimischen Hölzern entstehen - ganz wie im Mittelalter.

Neben spannenden Einblicken in dieses Handwerk haben Sie die Gelegenheit, eine Auswahl der von Hand gefertigten Löffel und weitere Holzarbeiten direkt vor Ort zu erwerben. Vielleicht finden Sie ja Ihr neues Lieblingsstück!

Weitere Highlights in den Pfingstferien:

- 11. + 18.06.: Mitmach-Mittwoch - Wir fertigen gemeinsam Lehmwände.
- 19.-22.06.: Wasserspielplatz im Eingangsbereich
- 21./22.06.: Natürlich bunt - Färben mit Pflanzen
- 21./22.06.: Zeichenkurse für Anfänger und Fortgeschrittene auf CAMPUS GALLI (mit Voranmeldung)

Förderverein Auentalschule Sauldorf

Generalversammlung Förderverein Auentalschule Sauldorf

am 03.07.2025 um 19.00 Uhr in der Auentalschule in Rast.

Tagesordnungspunkte:

- Begrüßung
- Bericht des Schriftführers
- Bericht des Kassiers
- Bericht des Kassenprüfers
- Entlastung der Vorstandschaft
- Neuwahlen
- Ausblicke und Termine
- Verschiedenes, Wünsche und Anträge

Hierzu sind alle recht herzlich eingeladen.

Englisch für Bürgerbüro

In diesem Seminar für Mitarbeitende im Bürgerbüro werden gezielt die englischen Sprachfähigkeiten für die tägliche Arbeit verbessert. Ein Schwerpunkt liegt auf der Erweiterung des Fachwortschatzes und der korrekten Verwendung von gängigen Redewendungen.

Es werden Techniken für effektive Telefonate, für Umgang mit Aussprache und verschiedenen Akzenten sowie für Vermeidung von Missverständnissen vermittelt und geübt. Das Seminar hilft Mitarbeitenden, Hemmungen abzubauen, Englisch selbstbewusster anzuwenden und souveräner mit englischsprachigen Kundinnen und Kunden zu kommunizieren.

Termin: Dienstag, 24.06.2025, 09:30 Uhr bis 16:30 Uhr

Dozent: Alan Fortuna

Veranstaltungsort: Innovationscampus Sigmaringen, Marie-Curie-Str. 20

Unternehmenswert steigern, Unternehmensnachfolge planen

Ob aus Neugier, im Interesse der Mitgesellschafter oder zur Vorbereitung einer Nachfolge: Die Bewertung des eigenen Unternehmens spielt eine zentrale Rolle. Dabei fließen sowohl harte Faktoren wie Bilanzen und Geschäftszahlen als auch sogenannte „weiche“ Faktoren wie Personal, Unternehmenskultur und Strategien in die Wertermittlung ein. Die Veranstaltung richtet sich an Inhaber/-innen, Gesellschafter/-innen und Geschäftsführer/-innen, die mehr über Bewertungsverfahren und die Bedeutung immaterieller Werte erfahren möchten. Besonders angesprochen sind auch Unternehmer/-innen, die eine Nachfolge planen – sowohl Übergeber als auch potenzielle Nachfolger.

Termin: Dienstag, 24.06.2025, 18:30 Uhr bis 20:00 Uhr

Dozenten: Dr.-Ing. Adrian Kauf und Hubert Bröhm - AN-TARIS® und Jürgen Kuhn - IHK Bodensee-Oberschwaben

Veranstaltungsort: Innovationscampus Sigmaringen, Marie-Curie-Str. 20

Einstieg in Bildbearbeitung und Plakatgestaltung mit Adobe-Programmen

Entdecken Sie, wie Sie mit der Adobe Creative Suite professionelle Flyer und Plakate erstellen und Bilder bearbeiten können. In diesem zweiteiligen Online-Workshop erlernen Sie die Grundlagen von Adobe Lightroom, Photoshop und InDesign.

Der Workshop richtet sich an alle, die bereits erste Erfahrung mit den Programmen gesammelt haben und ihre Kenntnisse weiter vertiefen möchten.

Voraussetzung: Für die Teilnahme benötigen Sie Zugriff auf die Adobe-Programme.

Termine: Mittwoch, 02.07.2025 und Donnerstag, 10.07.2025, jeweils von 09:00 Uhr bis 12:00 Uhr

Dozentin: Marie Pattberg

Veranstaltungsort: online

MS EXCEL und POWER QUERY

Power Query ist ein Werkzeug in Excel das hilft, Daten aus verschiedenen Quellen zu importieren, zu bereinigen und

für Analysen vorzubereiten – ohne Programmierkenntnisse. Dieses Seminar richtet sich an Anwender, die bereits grundlegende Excel-Kenntnisse haben und ihre Fähigkeiten in den Bereichen Datenanalyse und -automatisierung erweitern möchten. Es eignet sich für Fachkräfte, die regelmäßig mit großen Datenmengen arbeiten. Voraussetzungen sind grundlegende Kenntnisse in MS Excel (z. B. grundlegende Funktionen, Formeln und Tabellen), es sind keine Vorkenntnisse in Power Query erforderlich.

Termine: Mittwoch, 09.07.2025 und Donnerstag, 17.07.2025, jeweils von 08:00 Uhr bis 12:00 Uhr

Dozent: Maximilian Groß

Veranstaltungsort: Kreismedienzentrum, Fürst-Wilhelm-Str. 14, 72488 Sigmaringen

Mehr Informationen und Anmeldung zu den Seminaren: www.innovationscampus-sigmaringen.de



Caritas Biberach-Saulgau

Vortrag „Vollmacht, Gesetzliche Betreuung und Patientenverfügung“

Am **Donnerstag, den 10. Juli 2025** lädt die Caritas herzlich zu dem Vortrag „Vollmacht, Gesetzliche Betreuung und Patientenverfügung“ ein. Beginn ist um 18:30 Uhr im Riefhaus, Marktstraße 17 in 88456 Ingoldingen-Winterstettenstadt. Referentin ist Sonja Hummel. Ohne Anmeldung, der Eintritt ist kostenlos, um eine Spende wird gebeten, Getränke werden vor Ort angeboten.

Jeder Erwachsene sollte eine Patientenverfügung und Vorsorgevollmacht haben – ganz egal in welchem Alter. Denn ein Unfall oder eine schwere Krankheit kann jeden jederzeit treffen. Doch welche geeigneten Vordrucke gibt es? Wie kann mit besonderen Familienkonstellationen umgegangen werden? Wie findet sich meine ganz persönliche Wertevorstellungen wieder? Und was hat es mit der Gesetzlichen Betreuung auf sich? Diese und weitere Themen werden im Vortrag behandelt. Fragen sind willkommen.

Vortrag „Bestattungsvorsorge“

Am **Donnerstag, den 17. Juli 2025** lädt die Caritas herzlich zu dem Vortrag „Bestattungsvorsorge“ ein. Beginn ist um 18:30 Uhr im Riefhaus, Marktstraße 17 in 88456 Ingoldingen-Winterstettenstadt. Referent ist Horst Patotzki, Geschäftsleiter des Bestattungsinstituts Patotzki. Ohne Anmeldung, der Eintritt ist kostenlos, um eine Spende wird gebeten, Getränke werden vor Ort angeboten.

Der Abschied von einem vertrauten Menschen ist eine sehr private und emotionale Angelegenheit. Für einen guten Trauerverlauf ist es wichtig, diesen Abschied gut zu gestalten. Doch was sind die ersten Schritte im Trauerfall? Welche Bestattungsarten gibt es? Was für Leistungen bietet ein Bestattungshaus? Mit welchen Kosten ist zu rechnen? Wie kann ich für meine eigene Bestattung vorsorgen? Diese und weitere Themen werden im Vortrag behandelt. Fragen sind willkommen.

Vortrag „Erben und Vererben – Testamentgestaltung“

Am **Donnerstag, den 24. Juli 2024** lädt die Caritas zu dem Vortrag „Erben und Vererben – Testamentsgestaltung“ ein. Beginn ist um 18:30 Uhr im Riefhaus, Marktstraße 17 in 88456 Ingoldingen-Winterstettenstadt. Referent ist der Notar Hermann Frey. Ohne Anmeldung, der Eintritt ist kostenlos, um eine Spende wird gebeten, Getränke werden vor Ort angeboten.

Durch ein Testament oder einen Erbvertrag kann jeder selbst bestimmen, wer sein Vermögen im Todesfall erhält. Dies schafft Klarheit und gewährleistet, dass unser Lebenswerk in unserem Sinne verwendet wird. Doch was gibt es bei der Gestaltung des Testaments zu beachten? Wie sieht die gesetzliche Erbfolge aus? Welche Steuern kommen auf die Erben zu? Diese und weitere Themen werden im Vortrag behandelt. Fragen sind willkommen.

Caritasverband für das Dekanat
Sigmaringen-Meißkirch e. V.



Caritasverband Sigmaringen: Gesprächsgruppe für Angehörige von Menschen mit Demenz trifft sich in Sigmaringen

Die Gesprächsgruppe für Angehörige von Menschen mit Demenz trifft sich am **Montag, 23. Juni 2025 von 10-11.30 Uhr im Karls Hotel in Sigmaringen**. Neue Teilnehmer/-innen sind herzlich willkommen!

Die Gruppe wird von der Beratungsstelle für ältere Menschen und pflegende Angehörige des Caritasverbandes für das Dekanat Sigmaringen-Meißkirch e.V. angeboten. Die pflegenden Angehörigen haben die Möglichkeit, sich auszutauschen und Tipps zum Umgang mit dem demenzkranken Menschen zu erhalten.

Informationen/Anmeldung: Caritasverband Sigmaringen, Frau Pamela Brecht: Tel. 0 75 71/ 73 01 32

 **Bundesagentur für Arbeit**
Agentur für Arbeit Balingen

Berufsberatung für Erwachsene in der VHS Hechingen

Sprechstunde am 26. Juni von 9 bis 14 Uhr

Wo kann ich berufliches Wissen updaten? Wie kann ich mehr Verantwortung im Job übernehmen? Wer bezahlt meine Weiterbildung? Was könnte mein nächster Karriereschritt sein? Wie schaffe ich es nach Kindererziehung oder Pflege zurück in die Berufswelt?

Katja Danhammer, Berufsberaterin für Erwachsene, beantwortet diese und weitere Fragen in ihrer Sprechstunde mit persönlichen Einzelgesprächen in der VHS Hechingen in der Münzgasse 4/1 in Hechingen am 26. Juni von 9 bis 14 Uhr.

Katja Danhammer war nach einem Studium des internationalen Marketings in verschiedenen Branchen im Vertrieb und Marketing tätig, bevor sie als Quereinsteigerin zur Agentur für Arbeit wechselte. In ihrer langjährigen Tätigkeit hat sie Erfahrungen in vielen verschiedenen Bereichen wie der Vermittlung und dem Arbeitgeber-Service gesammelt. Mit der 2020 neu geschaffenen Dienstleistung „Berufsberatung für Erwachsene“ wechselte Sie ins Beraterische Umfeld und freut sich auf Besuche in der Sprechstunde.

Anmeldungen für ein Zeitfenster zur kostenlosen Beratung im persönlichen Gespräch im Rahmen der Sprechstunde mit der Kursnummer 5607 sind noch bis zum 24. Juni unter <https://www.vhs-hechingen.de/beratungstage> direkt auf der Homepage der VHS Hechingen möglich. QR-Code zur Anmeldung.



Kammermusikkonzert in Schwenningen

Einladung zum Kammermusikkonzert in der katholischen Kirche St. Kolumban in Schwenningen

Die Gemeinde Schwenningen lädt zu diesem besonderen musikalischen Abend in die Katholische Kirche St. Kolumban ein, am **Dienstag, den 24. Juni 2025 um 20:00 Uhr**.

In der wunderschönen katholischen Kirche St. Kolumban in Schwenningen – weit entfernt vom Heimathafen - widmen sich die Musikerinnen und Musiker zusammen mit ihrem Leiter, Herrn Fregattenkapitän Matthias Prock, der Kammermusik.

Im Anschluss an das Konzert findet noch eine Bewirtung statt. Der Eintritt ist frei. Der Spendenerlös geht zu Hälfte an das DRK Heuberg-Donautal und an die Jugendkapelle Schwenningen.

Dieses Konzert ist eine einmalige Gelegenheit das Marine-Musikkorps, mit all seinen emotionalen Einblicken erleben zu dürfen.



 **Bildungswerk Gorheim**

Intuitives Malen - Samstag 14.6. von 9 bis 13 Uhr:

Lass deiner Kreativität freien Lauf beim intuitiven Malen! In diesem Workshop für Frauen erschaffen wir fünf Bilder gleichzeitig. Tanze mit Leichtigkeit mit Farben und Formen und lass dich überraschen, was entsteht. Dafür braucht es keine Vorkenntnisse.

Dienstag 17.6.2025, von 19 bis 21 Uhr: Entdecke die Heilkraft der Natur! Unser Workshop zeigt dir, wie du mit ätherischen Ölen deine Hausapotheke ergänzen kannst. Lerne, welche Öle bei welchen Beschwerden helfen und wie du sie richtig anwendest. Wir stellen einen Riechstift her. (Material inklusive).

Mehr Infos und Kurse finden Sie auf www.bildungszentrum-gorheim.de. Dort können Sie sich auch anmelden!

Inserate

Geflügelauslieferung am Dienstag, 17. Juni 2025

um 14.45 Uhr	in Thalheim an der Kirche
um 15.00 Uhr	in Altheim am Bürgerhaus
um 14.30 Uhr	in Leibertingen am Dorfplatz
um 16.30 Uhr	in Kreenheinstetten am Dorfplatz

Nächster Verkaufstermin:
Dienstag, 15. Juli 2025

Junghennen usw. bitte vorbestellen!

Geflügelzucht J. Schulte

Tel. 05244 / 89 14

www.gefluegelzucht-schulte.de



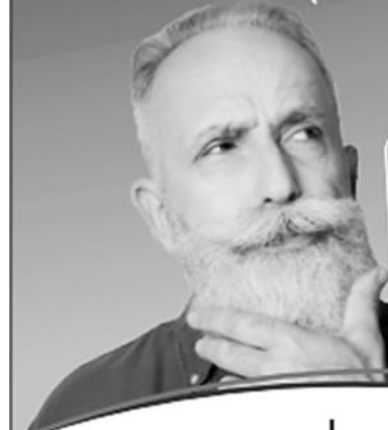
Wald- und Wiesengrundstück in Rohrdorf

Flst. 2797 mit ca. 17.817 m²,
gute Zufahrtsmöglichkeit,
Waldbestand m. Eiche, Esche,
Kaufpreis VB 48.000,- €,
Käuferprovision: 2.380 Euro
Thomas Minzer, 07461/7071106



WIR HELFEN IHNEN BEIM VERSTEHEN

**HEUTE MACHEN
WIR EINEN
SCHÖNEN AUSFLUG!**
Nur die Hälfte verstanden?



**KOSTENLOSER
HÖRTEST**

Jetzt Termin vereinbaren:

**07575
8499975**

Wieder|Hören
Akustik GmbH

Hauptstraße 39 | 88605 Meßkirch | 07575 8499975
messkirch@wh-akustik.de | www.wh-akustik.de

GLÖCKLEFEST

Wir haben einen frisch renovierten Altar und
unsere Glocke feiert Geburtstag.

Dies nehmen wir zum Anlass ein Fest zu feiern.

► **22. Juni 2025**

11:00 Uhr Frühschoppen mit der
Musikkapelle Kreenheinstetten

15:00 Uhr Gottesdienst mit Pater Daniel

Für das leibliche Wohl ist gesorgt.

Jugendherberge Burg Wildenstein

88637 Leibertingen-Wildenstein

Tel. 07466 411, JH-Burg-Wildenstein@jugendherberge.de

leibertingen-wildenstein.jugendherberge.de



Gemeinschaft erleben
jugendherberge.de

